



ACCUEIL VELO®



La marque dans l'Aude et sur le territoire intercommunal



Le label "Accueil Vélo" c'est quoi?



Créé en 2012 par l'association **France Vélo Tourisme**, le label "Accueil Vélo" est un dispositif national déployé sur l'ensemble du réseau des véloroutes et voies vertes pour répondre à la demande des cyclistes itinérants.



ET SUR L'INTERCO?

Afin de développer, qualifier l'offre et attirer ces nouvelles clientèles, **l'Office de tourisme** en partenariat avec **l'Agence de Développement du Tourisme de l'Aude** s'engage dans le déploiement de la marque nationale "Accueil Vélo" sur les portions des linéaires qui le concernent sur **Canal des 2 Mers (V80)** et sur la **Véloroute du Piémont Pyrénéen (V81)**..

6 TYPES D'ÉTABLISSEMENTS CONCERNÉS:

- réparateurs professionnels de vélo
- hébergements touristiques
- loueurs professionnels de vélo
- offices de tourisme
- sites touristiques de visite
- restaurants.

CONDITIONS PRÉALABLES:

Pour les professionnels qui proposent:
un accueil et des services personnalisés aux touristes à vélo
et qui sont localisés à moins de 5km
d'itinéraires cyclables

Pour qui?



Les labellisés Accueil Vélo® , sont accompagnés dans leur démarche par un agent de l'Office de tourisme "Au Cœur des Collines cathares"

Les engagements

UN OUTIL DE DÉVELOPPEMENT DU TOURISME À VÉLO



Fort de sa **diffusion à large échelle** et sa répartition sur l'ensemble des véloroutes et voies vertes, le label Accueil Vélo est aujourd'hui bien **identifié par les touristes à vélo** et permet de répondre à leurs attentes. Il est gage de qualité et **l'assurance d'un service fiable et adapté.**

Accueil Vélo® engage les professionnels à proposer un accueil et des services adaptés aux touristes à vélo. Il permet aux touristes à vélo d'identifier les **établissements et les lieux adaptés à la pratique du tourisme à vélo** et de bénéficier d'un accueil et de services appropriés.

Ce qu'offre la marque "Accueil Vélo"

La marque offre à ses labellisés:

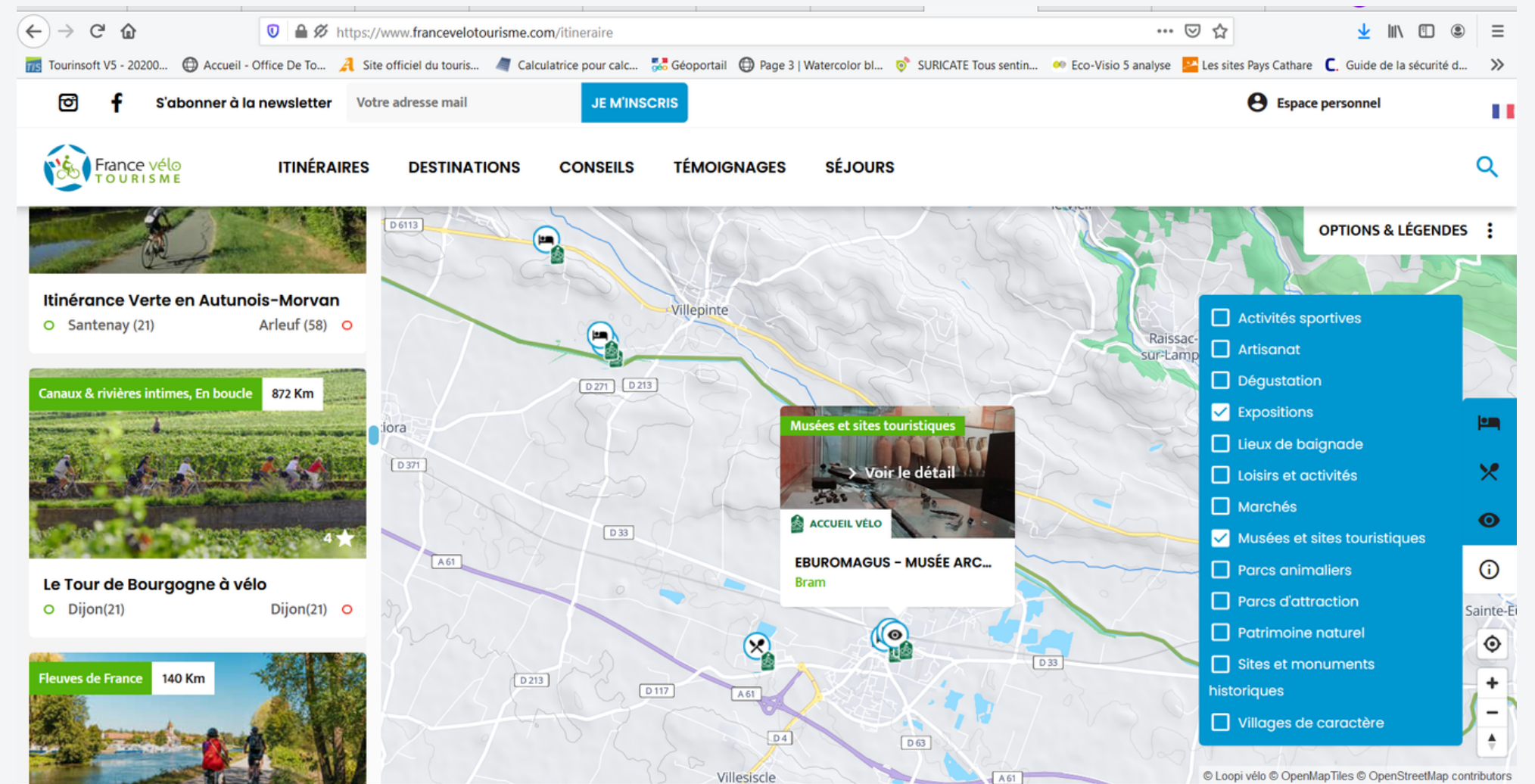
- D'entrer dans un réseau de prestataires privilégiés
- De bénéficier des supports de promotion mutualisés par l'ensemble des partenaires institutionnels (organismes pilotes et organismes évaluateurs), France Vélo Tourisme, ADT11, Office de tourisme intercommunal Au Coeur des Collines Cathares via notamment leurs sites internet respectifs. Ces derniers ont pour vocation de présenter l'offre de tourisme à vélo à l'intention des consommateurs potentiels et prioritairement les partenaires de la marque "Accueil Vélo".

<https://www.francevelotourisme.com/>

<https://www.canaldes2mersavelo.com/>

<https://collinescathares.com/>

<https://www.audetourisme.com/fr/>





ACCUEIL VELO®



Vous êtes intéressés par le dispositif?
Pour toute démarche et renseignements adressez-vous
à Sandra Gibellini, référente "Accueil Vélo" de l'Office
de tourisme "Au Cœur des Collines cathares"

sandra.gibellini@ccplm.fr

Tel: 04 68 24 75 45

