



©OTI Au Cœur des Collines cathares

Office de Tourisme Intercommunal  
"Au Cœur des Collines Cathares"

6 Place du Treil  
11270 Fanjeaux  
+33(0) 4 68 24 75 45  
tourisme@ccplm.fr



Balades & Randonnées  
"Au Cœur des Collines  
Cathares"

Retrouvez nos autres  
randonnées à l'office ou  
sur notre site internet  
<http://collinescathares.com>

Enfants et adultes,  
évadez-vous en  
téléchargeant l'appli  
Au Cœur des Collines  
Cathares  
MyOrphee / Orphee Group



## BOUCLE DE LA FOUNT PICOU

- **Départ** : Fanjeaux, Office de tourisme intercommunal, Place du Treil
- **Coordonnées GPS** : N 43.185368° / E 2.034076°
- **Distance** : 6 km
- **Altitude maximum** : 329m
- **Altitude minimum** : 213m
- **Durée approximative** : 1h30
- **Niveau** : Facile
- **Carte IGN 1/25000** : Ref. 2245E, 2246E
- **Balisage** : Bleu 



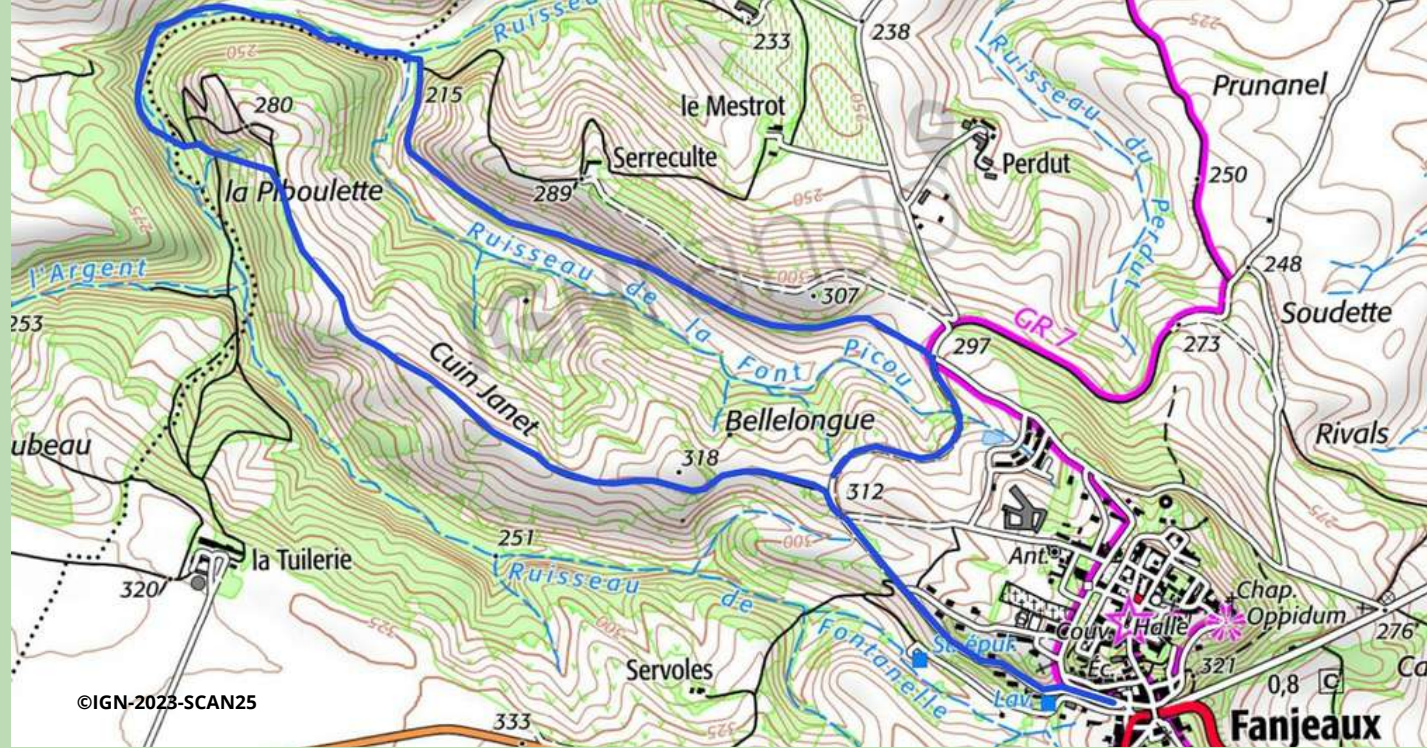
©OTI Au Cœur des Collines cathares



# BOUCLE DE LA FOUNT PICOU

Cette boucle s'ouvre sur les collines de la Piège. Elle ceinture une étroite vallée qui fut de tout temps un terrain de cultures que se partageaient les agriculteurs installés au village. Chacun des champs ainsi alignés disposait d'un accès depuis le chemin ; une cabane de pierre, flanquée du traditionnel cyprès, permettait au paysan et à son attelage de prendre un repos bien mérité.

*A découvrir en chemin:  
Le lavoir du XVIIIème siècle, à  
l'entrée du village*



## Descriptif rando :

Depuis le panneau d'accueil situé Avenue de la Gare, près de l'Office du Tourisme, suivre le balisage bleu tout au long du parcours. Le sentier serpente entre collines et sous-bois, alternant les vues dégagées sur Fanjeaux et les sommets pyrénéens, ainsi que les passages ombragés. Des panneaux sont régulièrement disposés sur le sentier. Cette boucle comporte une partie commune au sentier du Bois de la Hille et du Mont Carrière (balisé en rouge), jusqu'à la bifurcation en sous-bois au niveau du ruisseau.

## Le saviez-vous?

Ce sentier est dans la zone de Protection Spéciale NATURA 2000 «PIEGE ET COLLINES DU LAURAGAIS» au titre de la Directive « Oiseaux ».



Cette ZPS joue un rôle important dans la protection de 26 espèces dont 19 nicheuses, 5 hivernantes, 2 "migratrices"

## Pour votre sécurité:



Des brebis, des ânes et leur gros patou blanc (chien de berger), occupent souvent la colline. Ne pas entrer dans l'enclos, ne pas toucher les animaux. Passez votre chemin! Et ne vous laissez pas impressionner par le chien.