

# Boucles de randonnées

## Au cœur des Collines Cathares

Les sentiers que vous allez parcourir vous mèneront à la découverte d'un territoire singulier : « Au Cœur des Collines Cathares ».

Entre les collines de la Piège, la plaine du Lauragais et le massif de la Malepère, ces terres aux allures de Toscane se caractérisent par ses doux reliefs, le canal du Midi et les vignobles de l'AOP Malepère.

Les influences méditerranéennes et océaniques se retrouvent tant dans le climat et la diversité des paysages, que dans son architecture et son patrimoine.

Ici, vous êtes dans des lieux authentiques où champs de blé et tournesols, forêts, collines arasées par les vents, vignobles, champs d'orchidées et pâturages se côtoient pour en faire un paysage enchanteur, avec pour toile de fond les massifs des Pyrénées et de la Montagne Noire.

Entre plaines et collines, ce territoire a jalousement gardé son patrimoine qui ne demande qu'à se dévoiler...

alors laissez-vous surprendre !



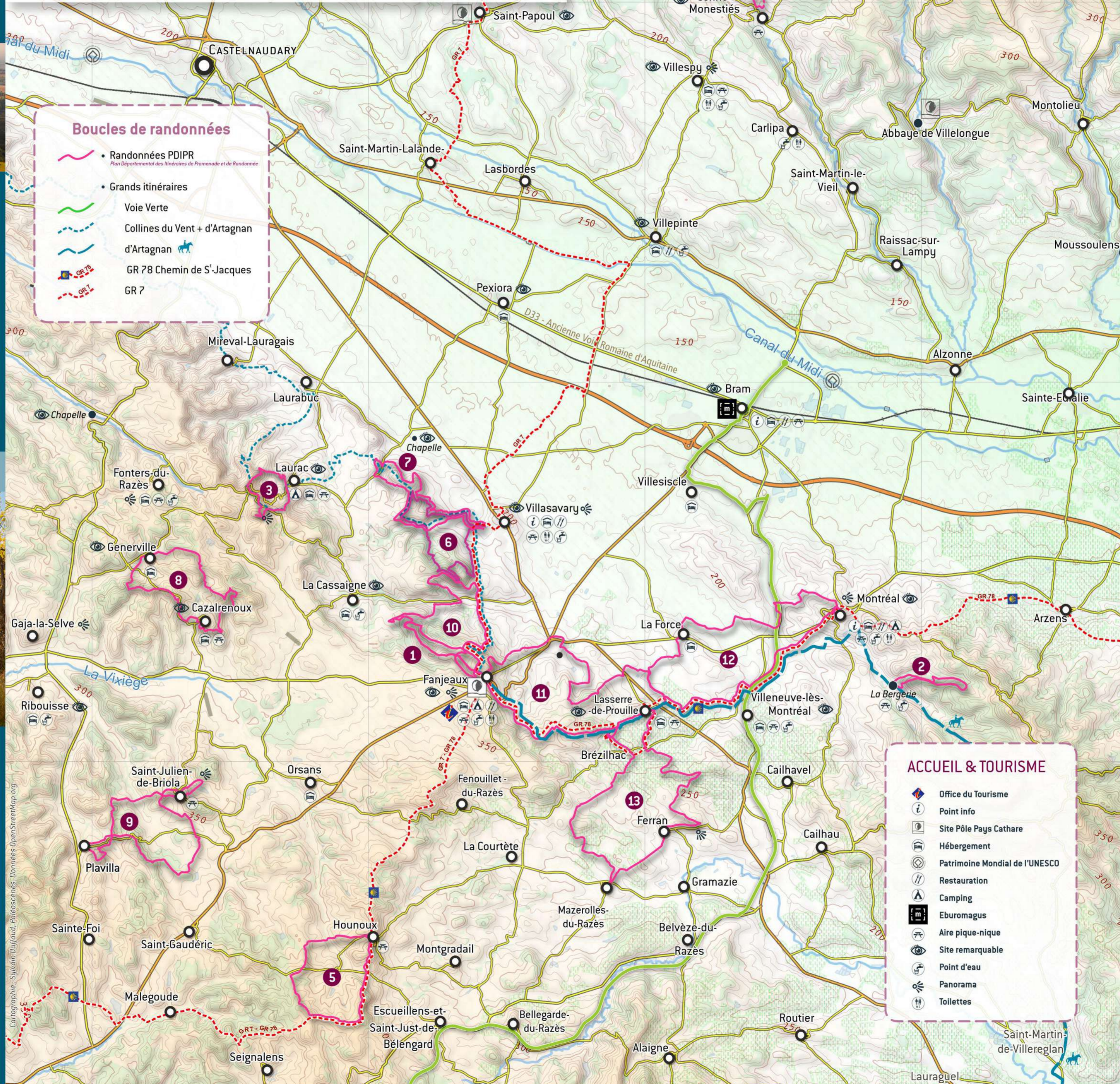
### CODE DU RANDONNEUR :

- Protégez-vous du soleil et emportez de l'eau
- Évitez la cueillette des fleurs et des plantes
- Ne laissez pas de déchets derrière vous
- Ne fumez pas, les incendies sont nombreux et catastrophiques dans notre région
- Efforcez-vous de ne pas être source de bruit inutiles qui pourraient troubler et déranger les animaux
- N'oubliez pas de refermer les portillons d'accès aux parcs et tenez-y les chiens en laisse, ainsi que dans les villages et les réserves

- En cas d'incendie :**
- Donnez l'alerte le plus tôt possible en appelant le 18 ou le 112
  - Respirez à travers un linge humide
  - Si vous êtes à pieds, abritez-vous derrière un rocher ou un mur
  - Si vous êtes en voiture, ne quittez pas votre véhicule

Photographies : Vincent Antech, Daniel Bayou, DTI Au cœur des Collines Cathares  
Cartographie : Sylvain Duffaud, Palcosciences, Données OpenStreetMap.org

Bonnes balades  
au cœur des Collines Cathares !



**Boucles de randonnées**

- Randonnées PDIPR  
*Plan Départemental des Itinéraires de Promenade et de Randonnée*
- Grands itinéraires
- Voie Verte
- Collines du Vent + d'Artagnan
- d'Artagnan
- GR 78 Chemin de S'-Jacques
- GR 7

**ACCUEIL & TOURISME**

- Office du Tourisme
- Point info
- Site Pôle Pays Cathare
- Hébergement
- Patrimoine Mondial de l'UNESCO
- Restauration
- Camping
- Eburomagus
- Aire pique-nique
- Site remarquable
- Point d'eau
- Panorama
- Toilettes

## BOUCLES LOCALES

informations pratiques

	distance	durée	dénivelé
<b>Fount Picou</b>			
1 Fanjeaux	6km	1h30	350m
<b>Sentier Botanique</b>			
2 Montréal	3.5km	1h	50m
<b>Sentier de Laurac le Grand</b>			
3 Laurac	5.5km	1h30	175m
<b>Au fil de l'eau et des moulins</b>			
4 Cenne-Monestiés	5,5km	1h30	100m
<b>Sentier des crêtes</b>			
5 Hounoux	8km	2h30	150m
<b>Sentier des orchidées</b>			
6 Villasavary	10km	3h	200m
<b>Les dédales du temps</b>			
7 Villasavary	10km	3h	200m
<b>Sentier du dessin et des chapelles</b>			
8 Cazalrenoux	10km	3h	300m
<b>La campagne d'aujourd'hui et d'hier</b>			
9 Plavilla	12.5km	3h	250m
<b>Bois de la Hille et du Mont Carrière</b>			
10 Fanjeaux	13km	3h30	300m
<b>Le chemin de Dominique</b>			
11 Fanjeaux	14km	4h	250m
<b>Le chemin de Dominique</b>			
12 Montréal	16km	4h30	150m
<b>Paysages et Vignobles en Bas-Razès</b>			
13 Razès	17km	5h	250m



### NATURE À PRÉSERVER

Au cœur d'une nature préservée, notre territoire se trouve sur le périmètre de plusieurs dispositifs de protection des espèces animales et végétales.

Plusieurs Zones Naturelles d'Intérêt Écologique, Faunistique et Floristique (ZNIEFF) traversent le territoire, ainsi que trois espaces NATURA 2000 :

- le site « Piège et Collines du Lauragais » pour la conservation des oiseaux (26 espèces concernées),
- le site « Massif de la Malepère » pour la préservation d'espèces de chauves-souris et d'orchidées,
- le site « Vallée du Lampy » pour la protection des poissons (3 espèces concernées).





# Les Collines du Vent, randonnée itinérante

## Au cœur des Collines Cathares



Randonnées & Balades  
*au cœur des collines cathares*



Office de Tourisme Intercommunal  
*Au cœur des Collines Cathares*



6 Place du Treil  
11270 Fanjeaux

+33 (0)4 68 24 75 45

tourisme@ccplm.fr  
www.collinescathares.com

Retrouvez nos randonnées sur notre site internet,  
et sur notre appli en flashant le QR Code



### LA ROUTE D'ARTAGNAN

De Fanjeaux à Avignonet-Lauragais, le linéaire des Collines du Vent fait très largement trajet commun avec la Route d'Artagnan.

La Route européenne d'Artagnan est une route équestre transnationale. Elle sillonne plusieurs pays sur les pas du plus célèbre mousquetaire, depuis son lieu de naissance à Lupiac dans le Gers, jusqu'au lieu de sa mort à Maastricht aux Pays-Bas.

Sur des milliers de kilomètres, revivez l'épopée de cet illustre personnage, et partez à la découverte d'un patrimoine naturel et culturel riche et diversifié.

**Balisée en orange**, la Route européenne d'Artagnan au cœur des collines cathares vous fera traverser les collines du Lauragais, entre crêtes et vallons, en profitant de vues dégagées sur les Pyrénées et la Montagne Noire.

